

# 附录 A: Incorporation 决策树

[deanwang.ca](http://deanwang.ca)

## **i** 使用说明

本附录对应第 1 章的决策框架。建议在以下时机做一次完整自测：

1. 自雇年净利润首次超过 \$80K 时
2. 业务风险显著变化时（行业转换、规模扩张）
3. 每年报税季后做年度复盘

## 自测信息收集

### 第一部分：年净利润

项目	数值
上一税务年度自雇 / 公司净利润	\$ _ _ _
预期未来 3 年平均年净利润	\$ _ _ _
净利润波动范围（最低-最高）	\$ _ _ _ - \$ _ _ _

### 第二部分：业务风险暴露

风险类型	是否存在 (□/□)	备注
客户人身/财产损害风险（医患、装修、咨询失误）		
大额合同违约风险		
知识产权侵权诉讼风险		
员工劳动纠纷风险		

---

风险类型	是否存在 (□/□)	备注
已有的责任保险 (CMPA、E&O) 保额	\$ _ _ _	

---

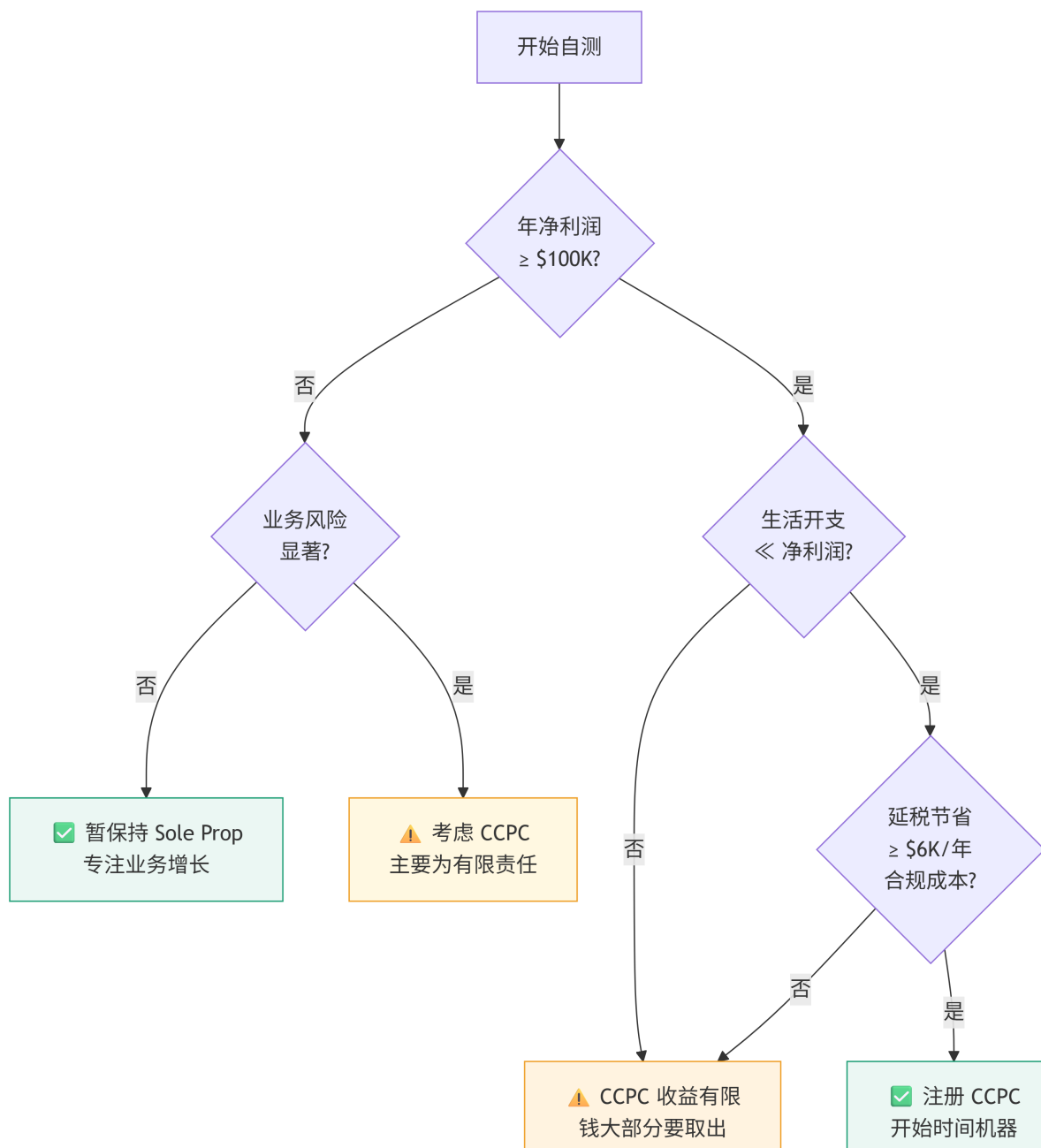
**第三部分：资金沉淀意愿**

---

项目	数值
当年家庭实际生活开支需求	\$ _ _ _
期望每年留存公司账户的资金	\$ _ _ _
5年后期望累积公司资产规模	\$ _ _ _

---

## 决策树



## 决策结果与下一步

我的决策结果（圈选一个）：

- R1：暂保持 Sole Prop
- R2：考虑 CCPC（主要为有限责任）

R3: CCPC 收益有限, 暂缓

R4: 注册 CCPC

对应的下一步动作:

决策	30 天内动作
R1	继续专注业务增长; 每 6 个月复盘一次此决策
R2	联系业务保险经纪——评估增加 E&O 或 General Liability 保险是否更经济
R3	评估「先增加生活开支以外的投资」是否可行 (用 TFSA/RRSP 先承接利润)
R4	启动第 1 章「注册后第一年清单」

## 复盘记录

每年报税季后记录一次:

年份	当年净利润	决策	决策理由	下次评估时间
2025	\$ _ _ _	_____	_____	_____
2026	\$ _ _ _	_____	_____	_____